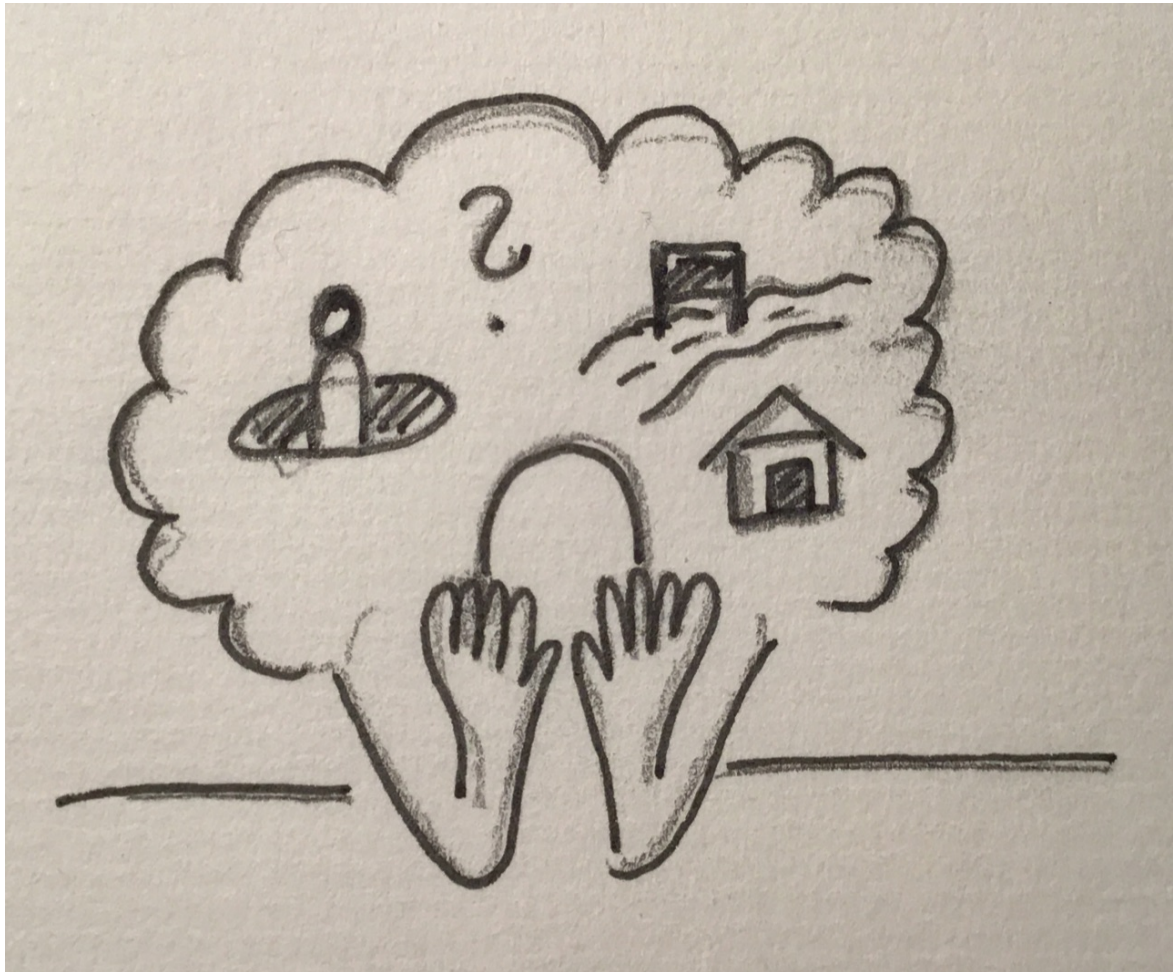


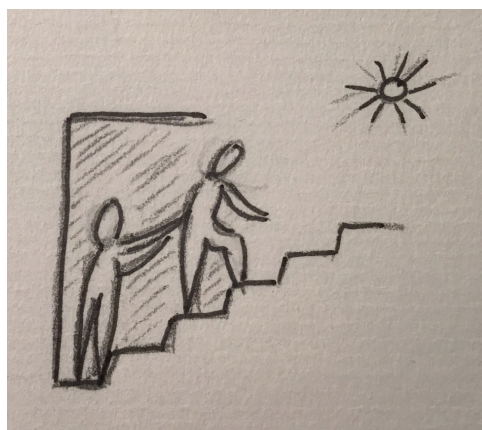
Sorgen und Probleme oder einfach nur jemanden zum Reden haben?



Wer kann hier helfen?

Frau Stolte - Herr Bothmann - Frau Entorf

Das Beratungsteam hat im Ganztagsbereich eigene Räume und bietet in entspannter und vertraulicher Atmosphäre Gespräche an.



# Unsere Sprechzeiten

## Jessica Stolte (Sozialpädagogin)

Frau Stolte hat keine festen Sprechzeiten, kommt einfach vorbei oder vereinbart einen Termin.  
jessica.stolte@igs-hamel.n.eu

## Matthias Bothmann (Heilpädagoge)

Herr Bothmann ist immer in den großen Pausen für euch da. Zusätzlich könnt ihr natürlich auch Termine vereinbaren.  
matthias.bothmann@igs-hamel.n.eu

## Kirsten Entorf (Beratungslehrerin)

Frau Entorf bietet am Montag in der 5. Stunde, am Dienstag in der 4. Stunde und am Mittwoch in der 5. Stunde eine offene Sprechstunde an. Ihr könnt dann einfach spontan vorbeikommen. Zusätzlich könnt ihr natürlich auch andere Termine vereinbaren.  
kirsten.entorf@igs-hamel.n.eu

